

令和8年度

奈良芸術短期大学

公開講座

令和8年7月11日(土)・12日(日)

受付 9:00~9:20 講座 9:30~16:30



主旨: ハンドメイドによる表現を中心に、単に技術としてではなく、自己表現の探究を図ります。専門家の指導のもと、世界に一つしかない自分自身の宝物となりうる自分らしい作品を作ります。

対象: 社会人(教員を含む)、大学生、高校生(12日の洋画Ⅲは高校生受講不可)

費用: 講座毎に受講料及び材料費を徴収します。
(ただし、高校生は受講料、材料費とも半額とします。)

開講の条件: 各講座とも受講者が3名以上で開講します。
(やむをえない事情により講師が変更になる場合があります。)

申込期限 **6/30** Tuesday

申込方法

- ①講座名 ②氏名 ③住所(高校生は在学学校名も記入)
- ④連絡先電話番号

以上を明記し、はがき、FAX又はE-mailで下記へ申し込んでください。

《申込先》
〒634-0063 奈良県橿原市久米町222
奈良芸術短期大学 教務課
TEL.0744-27-0625 FAX.0744-27-0433
E-mail: kyomu@naragei.ac.jp

※先着順で受け付けます。受講者が3名未満の場合は開講しません。なお、申し込み者に「仮受付証」を送付いたしますので、指定する口座に受講料と実費・材料費を入金してください。入金の確認をもって受講者とさせていただきます。

- 大阪から約40分
 - ▶近鉄南大阪線「大阪阿部野橋駅」より特急(要特急料金)または急行に乗り、「橿原神宮前駅」下車、西出口より徒歩 約8分。
 - ▶近鉄大阪線「大阪難波駅」もしくは「大阪上本町駅」より乗車、「大和八木駅」で乗り換え、「橿原神宮前駅」下車、西出口より徒歩 約8分。
- 京都から約1時間
 - ▶近鉄京都線「京都駅」より特急(要特急料金)または急行に乗り、「橿原神宮前駅」下車、西出口より徒歩 約8分。
- 奈良から約40分
 - ▶近鉄橿原線「橿原神宮前駅」下車、西出口より徒歩 約8分。

奈良芸術短期大学
www.naragei.ac.jp



※講座当日、午前7時現在で、橿原市に気象に関する警報が発表されている場合は、中止とします。

7/11 Saturday

洋画Ⅰ 受講料3,000円/ 材料費 500円 定員:12名

着衣の人物を描く

持参品: 描画用具(お好みの画材をご持参ください。水彩紙と透明水彩絵具は準備します。)

講師: 本学教授 小笠 美華(無所属)
本学准教授 廣田 美乃(無所属)



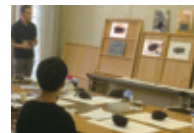
参考イメージ

日本画 受講料3,000円/ 材料費1,000円 定員:10名

日本画絵の具の表現を探る 一絵の具をたっぷり使った表現

持参品: なし

講師: 本学教授 石股 昭(創画会会員)
本学教授 辻野 宗一(日展準会員)



参考イメージ

陶芸 受講料3,000円/ 材料費1,000円 定員:5名

埴輪皿作り

持参品: エプロン、手ぬぐい

講師: 本学教授 大塩 正(日展特選)



参考イメージ

クラフトデザイン 受講料3,000円/ 材料費1,000円 定員:5名

織構造のフェルトのバッグ

持参品: 筆記用具、エプロン

講師: 本学准教授 濱 久仁子
(第六届国際織維芸術双年展 優秀賞)



参考イメージ

7/12 Sunday

洋画Ⅱ 受講料3,000円/ 材料費 500円 定員:12名

人体を描く ※高校生は除く

持参品: 描画用具(お好みの画材をご持参ください。水彩紙と透明水彩絵具は準備します。)

講師: 本学教授 小笠 美華(無所属)
本学准教授 廣田 美乃(無所属)



参考イメージ

デザイン 受講料3,000円/ 材料費なし 定員:5名

写真撮影とパソコンを使って撮影した 写真のレタッチや画像加工

持参品: 1眼レフカメラ、SDカード
(お持ちでない方は、お貸します。)

講師: 本学講師 村松 佳優(2006年日本カメラフォト
コンテスト「カラープリントの部」において「年度賞1位」)



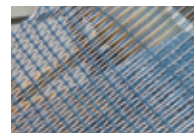
参考イメージ

染織 受講料3,000円/ 材料費1,000円 定員:5名

腰機で織るもじり織りのストール

持参品: 筆記用具

講師: 本学講師 門田 綾音(京展市長賞受賞)



参考イメージ